

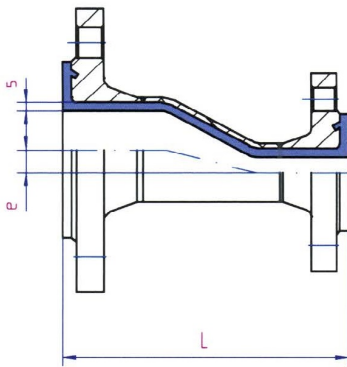


## Złącze redukcyjne nieosiowe z wyłożeniem PTFE/PFA wg DIN

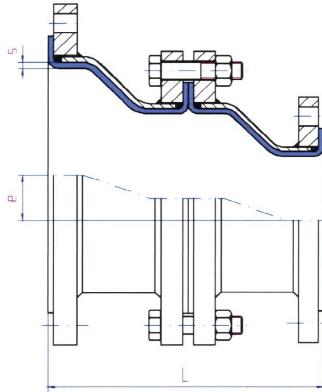
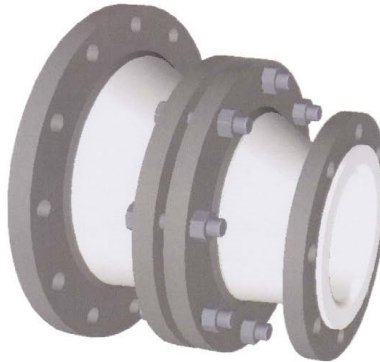
Wykonanie według DIN 2848

Kołnierze wykonane według DIN EN1092-1 DIN 2848

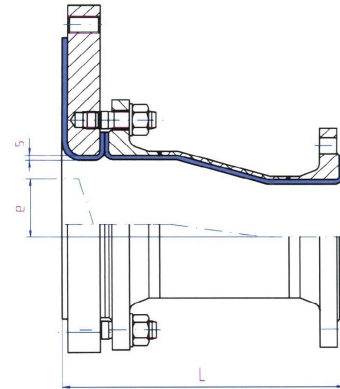
Wariant 1



Wariant 2



Wariant 3



**ARMATURA Z WYŁOŻENIEM TEFLONOWYM**

**Uwagi ogólne:** Wszystkie informacje techniczne i porady oparte są o dotychczasowe doświadczenia producenta, nie stanowią jednak żadnej gwarancji z naszej strony. Wartości te muszą być każdorazowo sprawdzone przez naszych klientów, ponieważ tylko oni mogą ocenić działanie medium w rzeczywistych warunkach zastosowania.


**Złącze redukcyjne nieosiowe z wyłożeniem PTFE/PFA wg DIN - tabela wymiarowa**

DN1	DN2	L [mm]			s [mm]	Wariant	Waga [kg]
		PN 10	PN 25	PN 40			
20	15	125	125	3,5	1	1,9	
25	20				130	130	1
	15	1	2,1				
32	25	150	150		1	3,1	
	20				1	2,9	
40	32	145	145		1	3,9	
	25				1	3,3	
	20				1	3,2	
50	40	165	170		4	1	4,9
	32					1	4,7
	25			1		4,2	
65	50	180	190	4,5	1	7,2	
	40				190	1	6,5
	32					1	6,2
80	65	190	200		1	7,6	
	50				1	7,1	
	40				1	6,4	
100	80	205	225		4,5	1	11,0
	65	200	220			1	10,5
	50					1	9,7
125	100	235	260		5	1	14,0
	80		255	1		13,1	
	65		250	1		12,4	
150	125	250	285	5	1	20,5	
	100		280		1	18,8	
	80				1	17,9	

**ARMATURA Z WYŁOŻENIEM TEFLONOWYM**

**Uwagi ogólne:** Wszystkie informacje techniczne i porady oparte są o dotychczasowe doświadczenia producenta, nie stanowią jednak żadnej gwarancji z naszej strony. Wartości te muszą być każdorazowo sprawdzane przez naszych klientów, ponieważ tylko oni mogą ocenić działanie medium w rzeczywistych warunkach zastosowania.



DN1	DN2	L [mm]			s [mm]	Wariant	Waga [kg]
		PN 10	PN 25	PN 40			
200	150	270	310	315	6	1	26,0
	125		305	310		1	24,5
	100		300			1	23,0
250	200	310	345	370	7	1	39,0
	150	305	340	360		1	55,0
	125		335	355		2	-
300	250	340	380	420	5	1	58,0
	200	335	375	405		1	74,0
	150	330	370	400	5	2	-
350	300	465	520	570		1	85,0
	250		510	560		1	-
	200			545	2	-	
400	350	495	656	615	6	1	115,0
	300		555	605		1	-
	250		550	595		2	-
500	400	650	-	-	6	1	-
	350		-	-		3	-
	300		-	-		3	-

**ARMATURA Z WYŁOŻENIEM TEFLONOWYM**

**Uwagi ogólne:** Wszystkie informacje techniczne i porady oparte są o dotychczasowe doświadczenia producenta, nie stanowią jednak żadnej gwarancji z naszej strony. Wartości te muszą być każdorazowo sprawdzone przez naszych klientów, ponieważ tylko oni mogą ocenić działanie medium w rzeczywistych warunkach zastosowania.



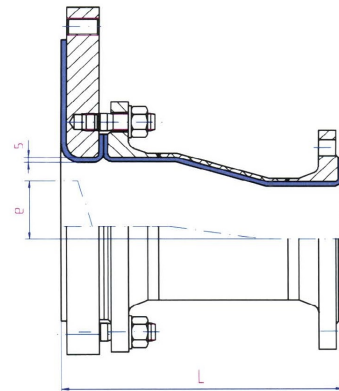
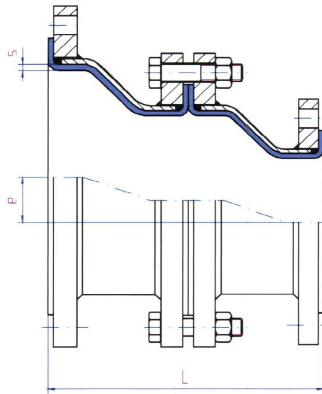
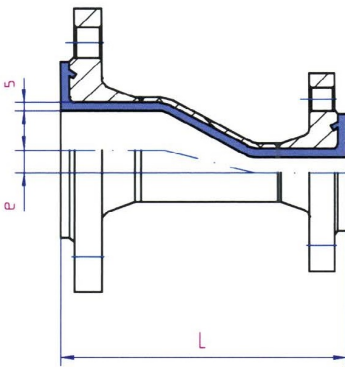
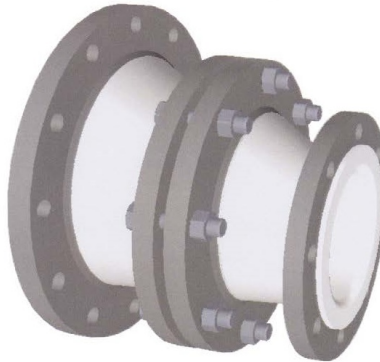
## Złącze redukcyjne nieosiowe z wyłożeniem PTFE/PFA wg ANSI Class 150

Kolnierze wykonane według ASME B16.5

Wariant 1

Wariant 2

Wariant 3



**ARMATURA Z WYŁOŻENIEM TEFLONOWYM**

**Uwagi ogólne:** Wszystkie informacje techniczne i porady oparte są o dotychczasowe doświadczenia producenta, nie stanowią jednak żadnej gwarancji z naszej strony. Wartości te muszą być każdorazowo sprawdzone przez naszych klientów, ponieważ tylko oni mogą ocenić działanie medium w rzeczywistych warunkach zastosowania.


**Złącze redukcyjne nieosiowe z wyłożeniem PTFE/PFA wg ANSI Class 150 - tabela wymiarowa**

DN1	DN2	L [mm]		s [mm]	e [mm]	Wariant	Waga [kg]	
		#150	#300					
3/4"	1/2"	114	114	3,0	-	1	1,9	
1"	3/4"			3	1	2,2		
	1/2"			1	1	2,1		
1 1/4"	1"			4	1	3,1		
	3/4"			8	1	2,9		
1 1/2"	1 1/4"			3	1	3,9		
	1"			7	1	3,3		
2"	1 1/2"			127	127	6	1	4,9
	1 1/4"					9	1	4,7
	1"					-	1	4,2
2 1/2"	2"			140	140	8	1	7,2
	1 1/2"					14	1	6,5
	1 1/4"	-	1			6,2		
3"	2 1/2"	152	152	6	1	7,6		
	2"			14	1	7,1		
	1 1/2"			20	1	6,4		
4"	3"	178	178	13	1	11,0		
	2 1/2"			19	1	10,5		
	2"			27	1	9,7		
5"	4"	203	203	13	1	14,0		
	3"			25	1	13,1		
	2 1/2"			32	1	12,4		
6"	5"	229	229	14	1	20,5		
	4"			27	1	18,8		
	3"			40	1	17,9		
8"	6"	279	279	25	1	26,0		
	5"			40	1	24,5		
	4"			52	3	23,0		
10"	8"	305	305	27	1	39		
	6"			52	2	55,0		
	5"			67	3	54,0		

**Uwagi ogólne:** Wszystkie informacje techniczne i porady oparte są o dotychczasowe doświadczenia producenta, nie stanowią jednak żadnej gwarancji z naszej strony. Wartości te muszą być każdorazowo sprawdzane przez naszych klientów, ponieważ tylko oni mogą ocenić działanie medium w rzeczywistych warunkach zastosowania.



DN1	DN2	L [mm]		s [mm]	e [mm]	Wariant	Waga(kg)
		#150	#300				
12"	10"	356	356	5,0	25	1	58,0
	8"				52	2	74,0
	6"				78	3	72,0
14"	12"	406	406		16	1	85,0
	10"				42	2	102,0
	8"				68	3	90,0
16"	14"	457	457	6,0	25	1	115,0
	12"	457	457	41	2	149,0	
	10"			67	3	118,0	
18"	16"	483	483	6,0	-	1	-
	14"			-	2	-	
	12"			-	3	-	
20"	18"	508	508	6,0	51	1	-
	16"			76	3	-	
	14"			92	3	-	

**ARMATURA Z WYŁOŻENIEM TEFLONOWYM**

**Uwagi ogólne:** Wszystkie informacje techniczne i porady oparte są o dotychczasowe doświadczenia producenta, nie stanowią jednak żadnej gwarancji z naszej strony. Wartości te muszą być każdorazowo sprawdzone przez naszych klientów, ponieważ tylko oni mogą ocenić działanie medium w rzeczywistych warunkach zastosowania.